

Flux Air™ é um dilatador nasal interno reutilizável com design tecnológico patenteado, projetado por médicos otorrinolaringologistas, para abrir e segurar suavemente por ação mecânica suas vias aéreas nasais durante o sono, a fim de aumentar o fluxo de ar através do nariz e reduzir a respiração bucal. É indicado também durante a prática de atividades físicas.

Com o Flux Air™ você pode desfrutar dos benefícios de respirar livremente pelo nariz de forma segura e sem ação ou efeitos colaterais dos medicamentos.

Ao respirar mais livremente pelo nariz, Flux Air™ ajuda a reduzir os efeitos da congestão nasal (provocada por alergias ou resfriado), desvio de septo e diminuição do ronco. No caso do ronco, seja paciente e persistente, pois seu corpo precisa reaprender a respirar pelo nariz, portanto, faça o uso contínuo do produto por meses para notar resultados.

Flux Air™ é fabricado com um polímero de silicone grau médico, altamente macio, atóxico, inerte ao corpo humano, reciclável e pode ser usado com total segurança dentro do nariz durante o sono ou a prática de atividades físicas. Use o produto somente conforme as indicações.

INSTRUÇÕES DE USO:

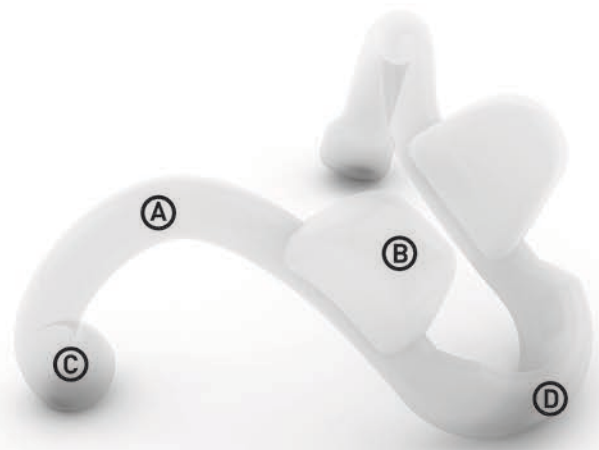
1. Ao remover seu Flux Air™ da embalagem lave-o com sabonete líquido neutro e água corrente antes de utilizá-lo pela primeira vez.

2. Segure o dispositivo pela **aba frontal** com as **hastes de sustentação** de frente para você e as **bases anatômicas** voltadas para baixo.

3. Incline levemente o dispositivo para baixo e insira as **travas** dentro da porção superior do nariz.

4. Com as **travas** em posição, deslize as **hastes de sustentação** gentilmente para dentro do nariz acomodando-as na base das narinas. Empurre as **hastes de sustentação** pelas **bases anatômicas** utilizando as pontas dos dois dedos indicadores ao mesmo tempo uma em cada lado do dispositivo. Você pode girar gentilmente o produto no próprio eixo para melhor acomodar as **hastes de sustentação** em seu nariz. Umedecer o dispositivo com um pouco de água corrente facilita a inserção.

5. Com o Flux Air™ corretamente em posição a **aba frontal** deverá ser a única parte do dispositivo visível fora do nariz durante a utilização. Respire profundamente e sinta o fluxo de ar entrar por suas narinas!



Flux Air™ possui duas **hastes de sustentação (A)** projetadas para dilatar e segurar de forma ideal e suave suas vias aéreas nasais com o máximo de conforto.

Seu sistema único de **travas (B)** garante que o Flux Air™ não se mova da posição ideal e nem caia do seu nariz durante o sono ou atividade física.

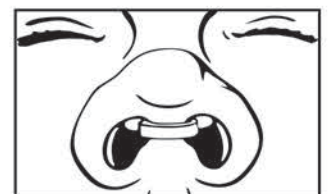
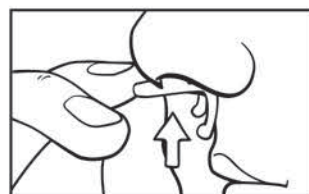
As **bases anatômicas (C)** garantem apoio às hastes de sustentação que vão permitir o aumento do fluxo de ar entrando em seu nariz.

A **aba frontal (D)** ajuda a colocar o Flux Air™ em posição e é a única parte visível fora do nariz durante a utilização.



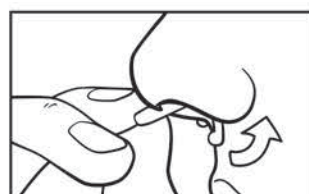
1

4



2

5



3

⚠ O Flux Air™ possui dois tamanhos (**médio e grande**) e a principal diferença entre eles é o tamanho das **hastes de sustentação**. Teste e veja qual tamanho se adapta melhor ao seu nariz, certificando que ele sustente internamente as abas de suas narinas e não fique solto e nem apertado dentro do nariz.

⚠ **IMPORTANTE:**

Utilize seu Flux Air™ por 30 dias, após este período troque por outro.

Testes mostraram que para otimizar o desempenho e conforto, o dispositivo deve ser substituído após 30 dias de uso. Após este período o Flux Air™ pode ainda parecer apto para o uso, mas indicamos fortemente a substituição por alguns motivos:

- 1) Risco de acúmulo de bactérias e da manutenção da higiene;
- 2) O dispositivo pode amarelar ou seu polímero ultramacio pode ressecar, afetando o conforto;
- 3) A resistência e as propriedades do material não serão as mesmas, podendo diminuir sua eficácia.

QUER RECEBER UM FLUX AIR™ INTEIRAMENTE GRÁTIS EM SUA CASA?

Acesse www.fluxair.com.br/pesquisa veja as regras e participe da nossa Pesquisa de Satisfação. São apenas alguns minutos do seu tempo que são extremamente importantes para nós.

⚠ **ADVERTÊNCIAS E PRECAUÇÕES:**

- O Flux Air™ é de uso exclusivamente pessoal e não deve ser compartilhado com outras pessoas.
- Ao remover seu Flux Air™ da embalagem lave-o com sabonete líquido neutro e água corrente antes de utilizá-lo pela primeira vez.
- Após o uso, lave cuidadosamente seu Flux Air™ com sabonete líquido neutro e água corrente, seque-o, guarde-o em temperatura ambiente. Evite a exposição prolongada à luz solar direta.
- O Flux Air™ não é adequado para o uso em crianças menores de 12 anos.
- Não use seu Flux Air™ por mais de 12 horas consecutivas por dia.
- Em caso de irritação, interrompa o uso e consulte seu médico.
- Não utilize o produto durante esportes de contato ou aquáticos.
- Utilize o Flux Air™ somente dentro do nariz.
- Mantenha fora do alcance das crianças.
- O Flux Air™ não foi desenvolvido para o tratamento de apneia do sono. Se você tem momentos sem respirar enquanto está dormindo ou dorme em horas inapropriadas, isso pode indicar "apneia". Outros sintomas incluem sonolência excessiva, irritabilidade, problemas de concentração, lapsos de memória e até pressão alta.

A apneia é uma doença séria, que requer um diagnóstico preciso e terapia apropriada. Se você suspeita desse problema, consulte seu médico antes de usar este produto.



fluxAIR™